

## 透過して魅せる マ・ル・ミ・エのディスプレイ

デジタルサイネージと商品と組み合わせることで今までに無い展示スタイルで様々なシーンでインパクトを与えます。



beautiful

clear

vivid

# MARUMIE

マルミエビジョン®

# VISION

# 実物展示とデジタルサイネージを組み合わせて商品をより魅力的にPR

マルミエビジョン®は、展示品とデジタルサイネージを組み合わせて紹介できる全く新しい広告物です。

ブランドショップやブティック、百貨店や電気量販店などでメイン展示として設置することでよりブランドイメージを具体的に訴えることができます。

展示会やイベント、美術館やギャラリーなど映像コンテンツの組み合わせ次第で活用の幅が広がります。

## 鮮やかフルカラー



## 簡単リモコン操作



## HDMI (1.3) ポート装備



HDMI (1.3) ポートで接続可能

## USB を差すだけ

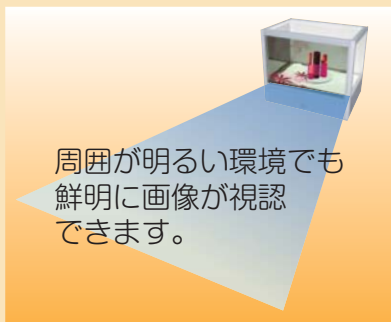


## 省エネ効果



環境にも優しい省エネタイプ  
同じサイズの液晶パネルに比べて、透過型ディスプレイは、90% 省エネ。

## 鮮明な映像



周囲が明るい環境でも鮮明に画像が視認できます。

## 電動回転テーブル ※オプション



※MAV10 のみ装着できます

## 利用推奨場所

- ・ブランドショップ
- ・百貨店
- ・ジュエリーショップ
- ・化粧品店
- ・家電量販店
- ・美術館
- ・ギャラリー
- ・展示場など

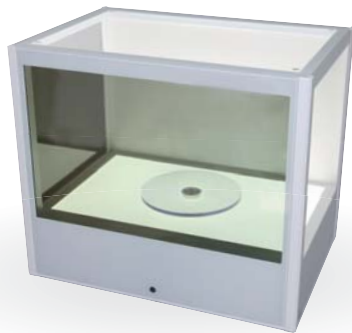
## 再生機器 (Player) 内蔵 対応フォーマット

画像	JPG, BMP, PNG など
動画	AVI, WMV, MP4, MPG, TS, MKV など
音声	MP3, WAV, OGG, WMA など

## 製品ラインナップ

### ■1面タイプ

映像を流すことができ、回転テーブルを使用することで商品をより効果的に見せることができます。



品番	MAV2210
透明液晶パネルサイズ	22inch × 1面
製品寸法 (mm)	W532 × H454 × D376.4
重量	22 kg
電源	AC100-240V (50/60Hz)
解像度	1,680 × 1,050pixel
再生	再生機器内蔵 (画像・動画・音声)
内部照明 (LED)	25,000Lux
インターフェイス	USB 2.0 HDMI リモコン受信機
スピーカー	2chスピーカー内蔵
消費電力	66W
梱包サイズ (mm)	W615 × H575 × D495
梱包重量	27 kg
オプション	電動回転テーブル

### ■4面タイプ

4面に映像を流すことができ、高率良く商品を展示紹介します。音声も4方向独立して再生可能。



品番	MAV2240
透明液晶パネルサイズ	22inch × 4面
製品寸法 (mm)	W600 × H463.3 × D600
重量	40 kg
電源	AC100-240V (50/60Hz)
解像度	1,680 × 1,050pixel
再生	再生機器内蔵 (画像・動画・音声)
内部照明 (LED)	36,000Lux
インターフェイス	USB 2.0 HDMI リモコン受信機
スピーカー	2ch × 4スピーカー内蔵
消費電力	150W
梱包サイズ (mm)	W715 × H563 × D680
梱包重量	47 kg

※スピーカーは各パネルごとに再生されます。

お問い合わせ先はこちら



**カネフクトレーディング株式会社**  
〒550-0002  
大阪市西区江戸堀1丁目8-17 新岡本ビル 9F  
TEL06-6444-0574 FAX06-6444-0575  
<http://kanefuku-trading.com>